

主な特長

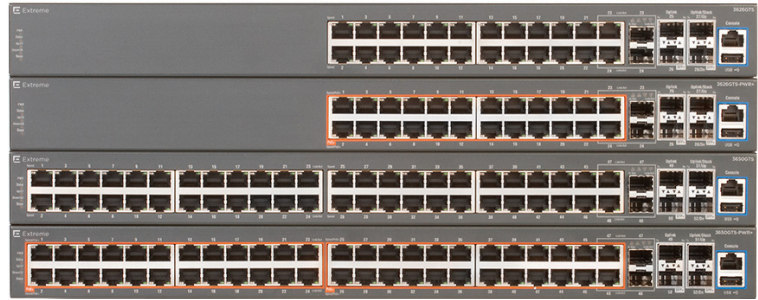
- ・高パフォーマンスのワイヤリング クローゼット スイッチ
- ・イネーブルド エッジを実現
- ・スタティックおよびダイナミック IP ルーティング
- ・ノンブロッキング、ワイヤ・スピードのスイッチング パフォーマンス
- ・大容量のスタックابل シャーシ アーキテクチャ
- ・アクセス接続用の 24 ポートまたは 48 ポートのギガビット イーサネット
- ・ネットワーク アップリンク接続用の 2 ポートの 10 ギガビット イーサネット
- ・スタックابل シャーシまたはネットワーク アップリンク接続用の 2 個の 10 ギガビット デュアル・ユース ポート
- ・最高出力の PoE/PoE+ をオプションでサポート

メリット

- ・運用しやすいイーサネット スイッチ
- ・IP 電話用に認定された 1 分のプラグ アンド プレイ
- ・ユニファイド コミュニケーション用の自動セットアップ
- ・インテリジェント スタッキングによりエンタープライズ クラスの拡張性を実現
- ・ライフタイム保証

特長と機能

- ・ノン・ブロッキング、ワイヤ・スピード
- ・一体型の設計
- ・豊富な機能
- ・Extreme のスタックابل シャーシ
- ・Extreme Fabric Attach
- ・スタティックおよびダイナミック IP ルーティング



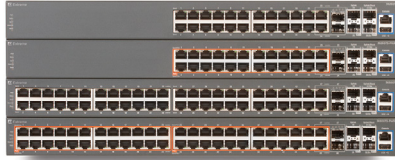
イーサネット ルーティング スイッチ 3600

支店やより小型のワイヤリング クローゼット向けに最適化された次世代のテクノロジーを活用する、機能の豊富なイーサネット スイッチ プラットフォームです。Extreme Networks のイーサネット ルーティング スイッチ 3600 製品は、ファブリック・ベース ソリューション向けのエッジを実現することに加え、優れたパフォーマンスと俊敏性を達成し、従来型の IP ネットワーク 配備を向上させます。

新しいイーサネット ルーティング スイッチ 3600 製品は、ネットワーク スイッチング アーキテクチャの設計で最新機能を活用し、ハードウェアのパフォーマンスとソフトウェアの機能を最大限に高めています。これらの製品は、特に価値と将来を見据えた柔軟性の点で、エントリ・レベルのイーサネット ルーティング スイッチ 3000 シリーズを段階的に大きく進歩させており、イネーブルド エッジの役割向けに最適化されています。

ネットワークの主な目的は、ユーザとアプリケーションを相互接続することであり、最善のネットワークは信頼性の高い方法で効率的にこの目的を果たし、高度な俊敏性も実現します。Extreme Networks のファブリック・ベースのアーキテクチャは、データセンターに加えて、ネットワークの末端に位置するエッジまで仮想化イーサネット ファブリックを拡張できるように会社の能力を強化し、ユーザ、アプリケーション、デバイスの強力な統合を実現します。

新しいイーサネット ルーティング スイッチ 3600 (ERS 3600) 製品は、この戦略の重要な要素であり、コスト効果の高いフォーム ファクターで Fabric Attach 機能を提供します。ERS 3600 製品はスタンドアロンで配備することも、最大 192 Gbps の仮想バックプレーン帯域幅をサポートする、最大 8 台のユニット /400 ポートに対応のスタックابل シャーシ アーキテクチャとして構成することもできます。



ERS 3600 のスタックابل シャーシ



Perspective View (パースペクティブビュー)



ERS 3626GTS



ERS 3626GTS-PWR+



ERS 3650GTS



ERS 3650GTS-PWR+

最新のエンタープライズ アプリケーションをサポートするには、柔軟で信頼性の高いインフラストラクチャが必要です。ERS 3600 製品は、この問題への対処に役立ちます。これらは非常に効果的な製品であり、従来型のルーティング IP 接続要件を満たすという目的に対応しているほか、将来に備え、Software-Defined に基づいて進化を遂げる、または新規に登場する明日のニーズを満たすことができます。IP ベースとファブリック・ベース両方のエッジ ネットワーキングをサポートする豊富な機能を実現し、これら両者の間での容易な移行というメリットを追加する方法で、一般的な配備シナリオすべてに対応できる柔軟性を企業に提供します。

Extreme Networks は、支店や中小規模企業向けのワイヤリング クローゼットという役割に、柔軟なノン・ブロッキングの「スタックابل シャーシ」アーキテクチャという独自の差別化要因をもたらします。Extreme Networks 独自の FAST (Flexible Advanced Stacking Technology、柔軟で高度なスタッキング テクノロジー) プロトコルを、QoS (サービス品質) に対応した専用のインターフェイスに実装しており、アクティブ / アクティブの双方向トラフィック フローを提供する方法で、最短パス アルゴリズムを活用し、マルチ・デバイス構成で経路ホップ数を最小化する、耐障害性に優れた高パフォーマンスのソリューションを実現できます。Extreme Networks のスタックابل シャーシ テクノロジーは、パフォーマンス、耐障害性、容易な保守性という属性に関して従来型のシャーシ ソリューションと同等の水準を提供できることに加え、成長に応じて拡張できる、より安価な価格ポイントを実現しています。注目に値する点は、プリ・ステージ (事前段階) またはポスト・ステージ (導入後段階) どちらのオペレーティング システム ソフトウェアや構成も必要とせず、故障した個別のユニットを交換できる能力です。この結果、モジュール形式のシャーシ システムにおけるモジュール交換との同等性を達成できます。

ERS 3600 製品は、すべての機能を備えた高密度のギガビット イーサネットにより、今日のエントリ・レベルワイヤリング クローゼットの要求を満たすための専用品です。真に拡張性の高い戦略的アーキテクチャにより、インフラストラクチャの複雑さを緩和し、運用の負担を軽減します。次世代のアプリケーション ソフトウェアへの投資を完全に最適化する、高パフォーマンスのイネーブルド エッジ ソリューションを実現する目的で設計されています。

次世代のハードウェアとソフトウェアの両方のテクノロジーを利用することで、現時点の要件にも、そして将来的なニーズにもすぐに対応されるソリューションを実現します。ERS 3600 製品を利用すれば、企業は高度なソフトウェア定義が可能なネットワーク仮想化ソリューションを実現し、将来に備えることができます。

製品の概要

イーサネット ルーティング スイッチ 3600 製品はエッジ アクセス用のギガビット イーサネット ポートと、ネットワーク アップリンク用の 10 ギガビット イーサネット ポートの組み合わせを提供します。Power over Ethernet (PoE/PoE+) をサポートする複数の派生モデルも入手可能であり、すべてのモデルが高効率の固定 AC 電源を採用しています。26 ポート モデル、および 50 ポート モデルという 2 種類のポート構成が利用可能です。それぞれ、PoE 形式または非 PoE 形式が入手できます。製品構成には、以下のモデルがあります。

- **ERS 3626GTS** - 2 x コンボ ギガビット ポート、2 x 10 ギガビット SFP+ アップリンク ポート、および 2 x 10 ギガビット SFP+ デュアル・ユース スタック / アップリンク ポートを含め、24 x ギガビット RJ45 アクセス ポート
- **ERS 3626GTS-PWR+** - 2 x コンボ ギガビット ポート、および 2 x 10 ギガビット SFP+ アップリンク ポート、2 x 10 ギガビット SFP+ デュアル・ユース スタック / アップリンク ポートを含め、PoE+ 付きの 24 x ギガビット RJ45 アクセス ポート
- **ERS 3650GTS** - 2 x コンボ ギガビット ポート、および 2 x 10 ギガビット SFP+ アップリンク ポート、2 x 10 ギガビット SFP+ デュアル・ユース スタック / アップリンク ポートを含め、48 x ギガビット RJ45 アクセス ポート
- **ERS 3650GTS-PWR+** - 2 x コンボ ギガビット ポート、および 2 x 10 ギガビット SFP+ アップリンク ポート、2 x 10 ギガビット SFP+ デュアル・ユース スタック / アップリンク ポートを含め、PoE+ 付きの 48 x ギガビット RJ45 アクセス ポート

これらの製品の実証済みの設計は、業界トップのサプライヤーが提供する洗練されたチップセットを搭載し、高パフォーマンスのスイッチングとフレーム転送を実現しています。スイッチング コアはワイヤ スピードを実現できるよう設計されており、ハードウェア支援の機能を実行できる、完全に統合された高性能 ASIC アーキテクチャを採用しています。

26 ポートのモデル - ERS 3626GTS と ERS 3626GTS-PWR+ は、RJ45 インターフェイスが付いた 24 個の 1000BASE-T ギガビット イーサネット アクセス ポートを搭載しています。これらのポートは、10/100Mbps 接続もサポートしています。これらのポートのうち 2 個は SFP ソケットとの組み合わせで構成されており、ギガビット アップリンクとして柔軟に使用できます。2 個の SFP+ インターフェイスは 10 ギガビットのネットワーク アップリンク接続を提供します。また、スタックابل シャーシの仮想バックプレーン リンク、または追加のネットワーク アップリンクとして使用できる、2 個の追加インターフェイスも存在しています。

50 ポートのモデル - ERS 3650GTS と ERS 3650GTS-PWR+ は、RJ45 インターフェイスが付いた 48 個の 1000BASE-T ギガビット イーサネット アクセス ポートを搭載しています。これらのポートは、10/100Mbps 接続もサポートしています。これらの製品でも、2 個の SFP+ インターフェイスは 10 ギガビットのネットワーク アップリンク接続を提供します。また、スタックابل シャーシの仮想バックプレーン リンク、または追加のネットワーク アップリンクとして使用できる、2 個の追加インターフェイスも存在しています。

ERS 3600 の各モデルは、スタックابل シャーシの接続用に 10 ギガビット ポートを複数使用しており、QoS 対応の高速接続を提供するため、耐障害性に優れた高パフォーマンスのハードウェア仮想化ソリューションを実現することができます。最短パス アルゴリズムを活用し、マルチ・デバイス構成で経由ホップ数を最小化するとともに、アクティブ / アクティブの双方向トラフィック フローをサポートします。

Power over Ethernet (PoE) モデル - ERS 3626GTS-PWR+ と ERS 3650GTS-PWR+ は、標準に完全準拠の IEEE 802.3af/802.3at PoE/PoE+ をサポートし、IP 電話、無線アクセス ポイント、ネットワーク接続された IP CCTV カメラ、その他の統合型デバイスに対して、ポートあたり最大 30W の電力を供給します。PWR+ の各モデルでは 720W の PoE 電力バジェットが使用可能で、以下の電力を供給します。

ERS 3626GTS-PWR+ - 24 個のアクセス ポートすべてで最大 30W をサポート

ERS 3650GTS-PWR+ - 24 個のアクセス ポートで最大 30W をサポートするか、48 個のポートで最大 15W をサポート、またはこれら 2 つの変数の組み合わせ

メリット

ERS 3600 製品は、企業のネットワーク機能の柔軟性を大幅に高めます。ERS 3600 製品は、Extreme Networks の他の製品やサードパーティのイーサネット スイッチ デバイスと併せて導入することで、支社や中小規模企業のワイヤリング クローゼット アプリケーション向けの大容量で高パフォーマンスの接続ソリューションを実現します。

ERS 3600 製品は、以下のようなエンタープライズ・クラス的主要利点を実現します。

無停止 - スタックابل シャーシはクラス最高レベルの高可用性ソリューションを実現し、ホット スワップ可能なユニット交換を採用しています。

コンバージェンス対応 - PoE/PoE+ をサポートし、高品位のビデオ監視向けに最適化されており、通信、コラボレーション、エンゲージメント配備、高度な QoS 機能の各用途で真のプラグ・アンド・プレイ機能に対応します。

パワフル - ワイヤ・スピード パフォーマンスと、真に拡張性の高い仮想バックプレーン機能は、最大 192 Gbps のスルーput を達成して大規模な配備をサポートします。

非常に安全 - 集中型のポリシー・ベース認証ネットワーク アクセス向けに、標準ベースの 802.1X ネットワーク アクセス制御を、Extreme Networks の受賞歴のある Identity Engines テクノロジーと統合することができます。

柔軟性と俊敏性 - 成長に応じて拡張できるクラス最高レベルの拡張性、汎用的な PoE/PoE+ サポート、および 1/10 ギガビット ネットワーク アップリンク。

ファブリック対応 - Extreme Networks の Fabric Attach テクノロジーをサポートし、俊敏な Software-Defined の仮想化されたネットワーク ソリューションへのシームレスな移行を可能にします。

エネルギー効率 - エンド・トゥ・エンドのエネルギー効率を重視した動的 Energy Saver は、サービスの可用性に影響を及ぼさずに、イーサネット スイッチ (8 ~ 17% の範囲) と IP 電話の両方で消費電力をさらに低減します。

システムの互換性

オペレーティング システム ソフトウェアに関しては、ERS 3600 製品は、BOSS 6.0 のリリースとともに導入されます。つまりこれが、これらのスイッチの動作に必要な最低限のシステム ソフトウェアです。

また、このリリースは、以下の大きなソフトウェア機能強化を実現しています。

- Extreme Networks の Fabric Attach - 無人や IoT デバイス向けに、ゼロ・タッチのエッジのプロビジョニングを実現
- RIP v1/v2 のダイナミック IP ルーティング
- DHCPv6 ガード
- マルチキャスト リスナー検出 v1/v2 のスヌーピングとブロキシ
- ファースト・ホップ セキュリティ、ND (Neighbor Discovery) インスペクション、ソース ガード、ルーター アドバタイズメント ガードを含む IPv6 の各機能

特長と機能

- ノンブロッキング、ワイヤ スピードのスイッチング アーキテクチャ。
- 低レイテンシと高いサービス品質 (QoS) 向けに最適化された統合型設計 (QoS 対応のスタックブル シャーシ インターフェイスを含む)。
- 従来型 VLAN、マルチ・リンク トランッキング、スパンニング ツリー テクノロジーの機能豊富なサポート。
- Extreme Networks のスタックブル シャーシ テクノロジーは、最大 8 台のユニット /400 ポートに対応する拡張性と、ソフトウェア イメージと構成向けの自動的なユニット交換をサポートしています。
- Extreme Networks の Fabric Connect テクノロジーは、Fabric Attach をサポートしています。
- スタティックな局所的ではない IP ルーティングと、RIP ダイナミック IP ルーティング。

製品保証

- 耐用年限保証により、交換ハードウェアを翌営業日に発送します。
- ライフタイム ソフトウェア ワランティは、更新とアップグレードへのアクセスを提供します。
- 耐用年数の間、基本のテクニカル サポート。
- 購入後 90 日間の高度な技術サポート

ソフトウェアのライセンス登録

- ハードウェアの購入時に付帯する基本ソフトウェア ライセンスにより、すべてのソフトウェア機能が有効になります。

生産国

- 中国 (PRC)

仕様

全般

- 物理接続:
 - 1000BASE-T アクセス ポート (半二重と全二重の両方をサポート)
 - 1000BASE-SFP コンボ ネットワーク アップリンク ポート
 - 10GBASE-SFP+ ネットワーク アップリンク ポート
- スイッチング ファブリック:
 - 128 Gbps (全二重)、26 ポート モデルの場合
 - 188 Gbps (全二重)、50 ポート モデルの場合
- フレーム転送:
 - 95 Mpps、26 ポート モデルの場合
 - 130 Mpps、50 ポート モデルの場合
- 公称レイテンシ (64 バイトのパケット): 3.5 マイクロ秒
- 公称ジッタ (64 バイトのパケット): 0.84 マイクロ秒
- フレーム長: 64 ~ 1,518 バイト (タグなし)、64 ~ 1,522 バイト (タグ付き)
- ジャンボ フレーム: 最大 9,216 バイト (802.1Q タグ付き)
- スタックブル シャーシのスループット: スイッチあたり 24 Gbps (全二重)、最大 192 Gbps

レイヤー 2

- MAC アドレス: 最大 16,000 個
- ポート・ベース VLAN: 256
- MSTP インスタンス: 8
- MLT/LACP Groups: 6
- MLT/LACP グループあたりのリンク: 4
- DHCP スヌーピング エントリ数: 最大 512
- 802.1X クライアント数: ポートあたり 32
- LLDP ネイバー数: 最大 816

レイヤー 3 IPv4 ルーティング サービス

- ARP エントリ数: 最大 512
- スタティック ARP エントリ数: 最大 256
- IP インターフェイス数: 最大 64
- IP ルート数: 最大 256
- IP 静的ルート数: 最大 32
- IP ルート ポリシー数: 最大 64
- RIP インターフェイス: 最大 16
- RIP ルート: 最大 256

マルチキャスト

- IGMP 対応 VLAN 数: 256
- IP マルチキャスト グループ数: 最大 248

QoS およびフィルタリング

- QoS 優先度: 8
- スイッチあたりの QoS フィルタ数: 優先度あたり 256 個

運用と管理

- ポート ミラーリング インスタンス数: 1。多対1をサポート
- ポートあたりの RMON エントリ数: 4 グループ
- 自動 MDIX 検出
- エンタープライズ デバイス マネージャ GUI、オン・ボックス / オフ・ボックス

サポート対象トランシーバ

- 10GBASE-LRM SFP+ (AA1403017-E6)、FDDI グレードの MMF 経由で最大 220m
- 10GBASE-SR/SW SFP+ (AA1403015-E6)、最大 300m (MMF)
- 10GBASE-LR/LW SFP+ (AA1403011-E6)、最大 10km (SMF)
- 10GBASE-ER/EW SFP+ (AA1403013-E6)、最大 40km (SMF)
- 10GBASE-ZR/ZW SFP+ (AA1403016-E6)、最大 80km (SMF)
- 10GBASE-CX (AA1403019-E6) デュアル・アタッチ ケーブル、最大 3m (Twinax)
- 10GBASE-CX (AA1403020-E6) デュアル・アタッチ ケーブル、最大 5m (Twinax)
- 10GBASE-CX (AA1403021-E6) デュアル・アタッチ ケーブル、最大 10m (Twinax)

注意

SFP+ ソケットは、広範囲に及ぶ 1 ギガビット イーサネット トランシーバをサポートすることもできます。すべての仕様および準拠規格の詳細やリストについては、製品に付属のドキュメントを参照してください。すべての仕様と準拠規格の詳細については、製品ドキュメントを参照してください。

物理仕様			
高さ : 44 mm	幅 : 440 mm	奥行 : 280 mm。 ただし、3650GTS-PWR+ は 380 mm	重量 : 3.5 ~ 6.3 kg

電源仕様	
ERS 3626GTS	<ul style="list-style-type: none"> 最大 24.78 W、最大 0.24 A、最大 84.55 BTU/時 @ 200 ~ 240 VAC 最大 24.60 W、最大 0.42 A、最大 83.94 BTU/時 @ 100 ~ 110 VAC アイドル時に 14.82 W の消費電力、標準的なトラフィック負荷時に 18.28 W
ERS 3626GTS-PWR+	<ul style="list-style-type: none"> 最大 828.69 W、最大 3.66 A、最大 360.61 BTU/時 @ 200 ~ 240 VAC 最大 874.92 W、最大 7.05 A、最大 518.35 BTU/時 @ 100 ~ 110 VAC アイドル時に 26.66 W の消費電力、標準的なトラフィック負荷時に 30.17 W (PoE による消費を除く)
ERS 3650GTS	<ul style="list-style-type: none"> 最大 41.54 W、最大 0.41 A、最大 141.73 BTU/時 @ 200 ~ 240 VAC 最大 41.77 W、最大 0.69 A、最大 142.52 BTU/時 @ 100 ~ 110 VAC アイドル時に 27.89 W の消費電力、標準的なトラフィック負荷時に 35.50 W
ERS 3650GTS-PWR+	<ul style="list-style-type: none"> 最大 858.16 W、最大 3.79 A、最大 409.64 BTU/時 @ 200 ~ 240 VAC 最大 903.51 W、最大 8.21 A、最大 559.26 BTU/時 @ 100 ~ 110 VAC アイドル時に 39.84 W の消費電力、標準的なトラフィック負荷時に 46.11 W (PoE による消費を除く)

環境仕様条件	
動作時温度 :	-0°C ~ 50°C (-32°F ~ 122°F)
保管時温度 :	-40°C ~ 70°C (-40°F ~ 158°F)
動作時湿度 :	0 ~ 最大相対湿度 95%、結露しないこと
保管時湿度 :	10 ~ 最大相対湿度 95%、結露しないこと
動作時高度 :	0 ~ 最大 3,048 m (0 ~ 10,000 フィート)、保管時高度 : 0 ~ 最大 12,192m (0 ~ 40,000 フィート)
騒音 :	<ul style="list-style-type: none"> 25 °C で 47 dbA 未満 50 °C で 55 dbA 未満

安全認証

- IEC 60950 国際 CB 認証
- EN 60950-1 欧州安全認証 (CE): CB 証明書 (加盟国の個別要求事項を含む)
- UL 60950-1 米国安全認証
- CSA-C22.2、#60950-1 カナダ安全認証
- NOM メキシコ安全認証
- EN 60950-1 日本安全認証
- Anatel ブラジル安全認証
- ACMA-RCM オーストラリア安全認証
- 関税同盟 /EAC 低電圧機器の安全認証
- CCC & MIIT 中国安全認証
- CNS 14336-1 台湾 BSMI 安全認証
- UL 1069 病院の信号送信とナース コール機器 (PWR ユニットのみに関連)

電磁エミッションおよびイミュニティ

- CISPR 22 国際 EMC エミッション
- CISPR 24 国際 EMC イミュニティ
- FCC part 15B, Class A 米国 EMC エミッション
- CES-003 Class A カナダ EMC エミッション
- VCCI 日本 EMC エミッション
- EN 55022 Class A, CISPR 22 欧州 EMC エミッション (CE)
- EN 55024, CISPR 24。以下のものを含む。EN 61000-4-2、4-3、4-4、4-5、4-6、4-8、および 4-11 欧州 EMC イミュニティ規格 (CE)
- ACMA-RCM マーク
- オーストラリア EMC エミッション
- Anatel ブラジル EMC 認証
- 関税同盟 /EAC EMC 認証
- CCC & MIIT 中国 EMC 認証
- KC マーク : EMI および EMS 韓国 EMC 認証
- CNS 13438 台湾 BSMI EMC

MTBF 値

- ERS 3626GTS - 336,851 時間 (38.45 年)
- ERS 3626GTS-PWR+ - 136,469 時間 (15.57 年)
- ERS 3650GTS - 346,169 時間 (39.51 年)
- ERS 3650GTS-PWR+ - 140,827 時間 (16.07 年)

発注情報

部品コード	説明
AL3600A05-E6	ERS 3626GTS 26 ポート イーサネット スイッチは、2 x 1000BASE-SFP コンボ、2 x 10GBASE-SFP+ アップリンク ポート、2 x 10GBASE-SFP+ デュアル・ユース スタック / アップリンク ポートを含め、24 x 1000BASE-T をサポート。 基本ソフトウェア ライセンスが付属。
AL3600A15-E6	ERS 3626GTS-PWR+ 26 ポート イーサネット スイッチは、2 x PWR-SFP コンボ、2 x 10GBASE-SFP+ アップリンク ポート、2 x 10GBASE-SFP+ デュアル・ユース スタック / アップリンク ポートを含め、24 x 1000BASE-T PoE/PoE+ をサポート。 基本ソフトウェア ライセンスが付属。
AL3600A06-E6	ERS 3650GTS 50 ポート イーサネット スイッチは、2 x 1000BASE-SFP コンボと 50 ポートのイーサネット スイッチを搭載し、2 x 1000BASE-SFP コンボ、2 x 10GBASE-SFP+ アップリンク ポート、2 x 10GBASE-SFP+ デュアル・ユース スタック / アップリンク ポートを含め、48 x 1000BASE-T をサポート。 基本ソフトウェア ライセンスが付属。
AL3600A16-E6	ERS 3650GTS-PWR+ 50 ポート イーサネット スイッチは、2 x 1000BASE-SFP コンボ、2 x 10GBASE-SFP+ アップリンク ポート、2 x 10GBASE-SFP+ デュアル・ユース スタック / アップリンク ポートを含め、48 x 1000BASE-T PoE/PoE+ をサポート。 基本ソフトウェア ライセンスが付属。
700512588	ERS 3600 パッシブ スタッキング ケーブル 0.5m。
700512589	ERS 3600 パッシブ スタッキング ケーブル 1.0m。

注：電源コードが付属していないため、別途注文が必要です。提供されている電源コードのリストについては、<http://bit.ly/2Gz2csk> で ERS 電源コード モデルに関するライフサイクル通知を参照してください。

その他の情報

Extreme Networks のイーサネット スイッチの詳細と、Extreme Networks のネットワーク ポートフォリオ全体については、www.extremenetworks.com をご覧ください。



エクストリーム ネットワークス株式会社 / Email extremejapan@extremenetworks.com

©2018 Extreme Networks, Inc. All rights reserved. Extreme Networks および Extreme Networks のロゴは、米国およびその他の国における Extreme Networks, Inc. の商標または登録商標です。その他のすべての名称は、該当する所有者の資産です。Extreme Networks の商標の詳細については、<http://www.extremenetworks.com/company/legal/trademarks> をご覧ください。製品の仕様や提供状況は予告なく変更される場合があります。19625-0418-09