

主な特長

高度なエンタープライズ機能を備えた 10 Gb エッジ スイッチ

- すべての機能を搭載した ExtremeXOS[®] オペレーティングシステム
- SummitStack-V の柔軟なスタッキング

使いやすさを追求した柔軟な管理オプション

- 統合型 Web ベース管理アプリケーション
- Enterprise Extreme Control Center による管理
- 高度なコマンドライン インターフェイス
- ExtremeCloud による管理オプション (X620-16x)

柔軟なシステム構成

- 10GBASE-T およびファイバーとの接続
- 100 Mb ~ 10 Gb の広範囲に及ぶポート速度
- 2.5Gb および 5Gb のイーサネットオプション
- 高性能の 60W PoE++ オプション
- ホットスワップ可能なモジュラー システム、およびコンパクトなスモール フォーム設計
- 高可用性のための冗長オプション

高度なモジュラー型 16 ポート 10Gb イーサネット スイッチ - 10GBASE-T および SFP+

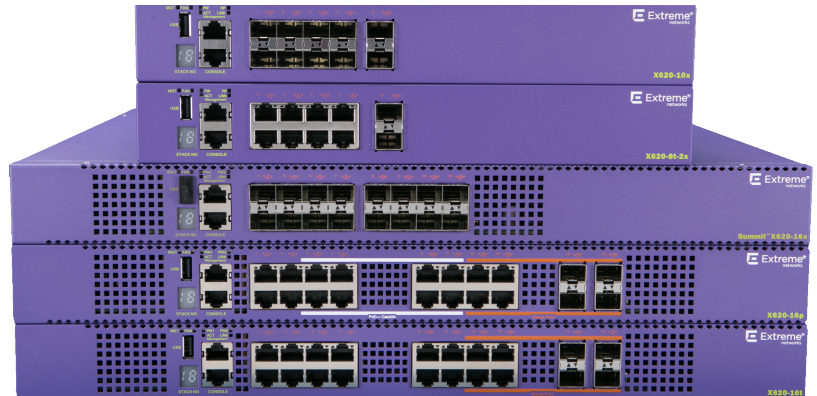
- ホットスワップ対応のモジュラー式電源およびファン
- AC/DC 電源オプション
- 前面から背面、背面から前面の通気オプション

小型 10 ポート 10Gb イーサネット スイッチ - 10GBASE-T および SFP+

- 統合された電源とファン
- 外部冗長電源 (RPS) オプション

デスクトップおよびラック マウント オプションを含む

リミテッド ライフタイム ワランティ



ExtremeSwitching[™] X620

10Gb エッジ イーサネット スイッチ

製品の概要

ExtremeSwitching X620 製品ファミリーは、1RU スモール フォーム ファクタの 10 Gb エッジ アプリケーション向けのコンパクトな 10Gb イーサネット スイッチです。ExtremeSwitching X620 は、高度な機能を備えたインテリジェントなレイヤー 2 スwitchingに加え、ポリシーベースの Switchingやルーティングなどのレイヤー 3 IPv4/IPv6 ルーティングにも対応します。X620 は、ネットワーク運用を簡素化する ExtremeXOS モジュール式オペレーティングシステムを使用しています。この OS は ExtremeSwitching ネットワーキング全製品に使用されています。高可用性の ExtremeXOS オペレーティングシステムは、ネットワーク全体で1つの OS を使用するため、運用がシンプルで簡単です。

ExtremeSwitching X620 モデル

- **X620-16x** - 16 個の 100Mb/1Gb/10Gb SFP+ ポート、ホットスワップ可能な電源とファンモジュール使用
- **X620-16t** - EEE 搭載の 12 個の 100Mb/1Gb/10GBASE-T ポート、EEE 搭載の 4 個の 100Mb/1Gb/10GBASE-T、4 個の 1Gb/10GBASE-XSFP+ ポートと共有、ホットスワップ可能な電源とファン モジュール使用
- **X620-16p** - EEE 搭載の 12 個の 100Mb/1Gb/2.5Gb/5Gb/10GBASE-T PoE (8 個の PoE++ と 4 個の PoE+) ポート、EEE 搭載の 4 個の 100Mb/1Gb/10GBASE-T PoE+ ポート、4 個の 1Gb/10GBASE-X SFP+ ポートと共有、ホットスワップ可能な電源とファン モジュール使用
- **X620-10x** - 統合された電源とファンを備えた 10 個の 100Mb/1Gb/10Gb SFP+ ポート
- **X620-8t-2x** - EEE 搭載の 8 個の 100Mb/1Gb/10GBASE-T ポート、および 統合された電源とファンを備えた 2 個の 100Mb/1Gb/10GBASE-X SFP+ ポート

高パフォーマンスのスタッキング

SummitStack-V を使用することで最大 8 つの X620 スイッチをスタックできます。各 X620 ユニットで、スタッキング用の SFP+ インターフェースを 2 つ使用できます。X620 の SummitStack-V をスタックするため、標準の 10 Gb イーサネット 光モジュールおよび、パッシブ / アクティブ ケーブルを SFP+ で使用できます。X620 SummitStack-V は、X440-G2 と X450-G2、および同じバージョンの ExtremeXOS が動作している X460-G2、X670-G2、X770 スイッチと互換性があります。

製品仕様

モデル	X620-16x	X620-16t	X620-16p
製品仕様 - X620 16 ポート モデル			
ポート	<ul style="list-style-type: none"> 16 個の 100Mb / 1Gb / 10GBASE-X SFP+ ポート 1 個のシリアル コンソール ポート RJ-45 1 個の 10/100/1000BASE-T アウト オフバンド管理ポート USB 2.0 ポート 	<ul style="list-style-type: none"> 12 個の EEE (RJ45) 搭載の 100Mb / 1Gb / 10GBASE-T ポート 4 個の EEE (RJ45) 搭載の 100Mb/1Gb/10GBASE-T、4 個の 1Gb/10GBASE-X SFP+ と共有 (10GBASE-LRM サポートあり) 1 個のシリアル コンソール ポート RJ-45 1 個の 10/100/1000BASE-T アウト オフバンド管理ポート USB 2.0 ポート 	<ul style="list-style-type: none"> 12 個の EEE (RJ45) 搭載の 100Mb / 1Gb / 2.5Gb / 5Gb / 10GBASE-T ポート 4 個の EEE (RJ45) 搭載の 100Mb/1Gb/10GBASE-T PoE+、4 個の 1Gb/10GBASE-X SFP+ ポートと共有、10GBASE-LRM サポートあり 16 個の Power over Ethernet ポート <ul style="list-style-type: none"> 8 ポート : 802.3bt タイプ 3 PSE 60W PoE++ (ポート 5-12) 8 ポート : 802.3at PoE+ タイプ 2 PSE 30W (ポート 1-4、13-16) 1 個のシリアル コンソール ポート RJ-45 1 個の 10/100/1000BASE-T アウト オフバンド管理ポート USB 2.0 ポート
電源	<ul style="list-style-type: none"> モジュール式 300 W 電源 (最大 2 基) AC/DC 電源オプション AC/DC 複合構成 前面から背面、背面から前面の通気オプション 	<ul style="list-style-type: none"> モジュール式 300 W 電源 (最大 2 基) AC/DC 電源オプション AC/DC 複合構成 前面から背面、背面から前面の通気オプション 	<ul style="list-style-type: none"> モジュール式 750W AC 電源 (最大 2 基) PSU ごとの 380W PoE 電源 (各システムにつき合計 760W の追加 PoE 電源) 前面から背面への通気
寸法	17 インチ (W) / 17.4 インチ (D) / 1.7 インチ (H) (43.1cm / 44.1cm / 4.4cm)	17 インチ (W) / 17.4 インチ (D) / 1.7 インチ (H) (43.1cm / 44.1cm / 4.4cm)	17 インチ (W) / 17.4 インチ (D) / 1.7 インチ (H) (43.1cm / 44.1cm / 4.4cm)
重量	5.0 kg (11.1 ポンド) (基本システム)	5.5 Kg/12.0 ポンド (基本システム)	5.5 kg (12.0 ポンド) (基本システム)
パフォーマンス	ラインレート 320Gbps / 238Mpps のスイッチング容量	ラインレート 320Gbps / 238Mpps のスイッチング容量	ラインレート 320Gbps / 238Mpps のスイッチング容量
CPU/ メモリ	1GHz CPU 1GB DDR3 ECC メモリ 4GB eMMC フラッシュ メモリ	1GHz CPU 1GB DDR3 ECC メモリ 4GB eMMC フラッシュ メモリ	1GHz CPU 1GB DDR3 ECC メモリ 4GB eMMC フラッシュ メモリ
パケット バッファ	2MB	2MB	2MB
動作条件	0° - 50°C 動作温度* 相対湿度 10% ~ 95%、結露なし 高度 0 ~ 3000 m 衝撃 (半正弦): 30 m/s ² (3 G)、11 ms、6 回の衝撃 ランダム振動: 3 ~ 500 Hz (1.5 G rms)		

*10GBASE-ZR トランシーバを使用している場合、モデルによっては最高動作温度が以下のように下がります。

- X620-16x 前面から背面への通気: 10GBASE-ZR 搭載の 2 ポート使用で最大 45°C、全ポート使用で最大 35°C
- X620-16x 背面から前面への通気: 10GBASE-ZR 搭載の 2 ポート使用で最大 40°C、全ポート 10GBASE-ZR 搭載で最大 30°C

モデル	X620-10x	X620-8t-2x
製品仕様 - X620 10 ポート モデル		
ポート	<ul style="list-style-type: none"> 10 個の 100Mb / 1Gb / 10GBASE-X SFP+ ポート 1 個のシリアル コンソール ポート RJ-45 1 個の 10/100/1000BASE-T アウトオブバンド管理ポート USB 2.0 ポート 	<ul style="list-style-type: none"> 8 個の EEE (RJ45) 搭載の 100Mb/1Gb/10GBASE-T ポート 2 個の 100Mb / 1Gb / 10GBASE-X SFP+ ポート 1 個のシリアル コンソール ポート RJ-45 1 個の 10/100/1000BASE-T アウトオブバンド管理ポート USB 2.0 ポート
電源	<ul style="list-style-type: none"> 統合 100W AC PSU 外部冗長 PSU 用 RPS コネクタ 横方向の通気 	<ul style="list-style-type: none"> 統合 100W AC PSU 外部冗長 PSU 用 RPS コネクタ 横方向の通気
寸法	12 インチ (W) / 10.3 インチ (D) / 1.7 インチ (H) (30.48cm / 26.2cm / 4.3cm)	12 インチ (W) / 10.3 インチ (D) / 1.7 インチ (H) (30.48cm / 26.2cm / 4.3cm)
重量	2.74 kg (6.04 ポンド)	2.89 kg (6.37 ポンド)
パフォーマンス	ラインレート 200Gbps / 148.8Mpps の スイッチング容量	ラインレート 200Gbps / 148.8Mpps のスイッチング容量
CPU/ メモリ	1GHz CPU 1GB DDR3 ECC メモリ 4GB eMMC フラッシュ メモリ	1GHz CPU 1GB DDR3 ECC メモリ 4GB eMMC フラッシュ メモリ
パケット バッファ	2MB	2MB
動作条件	0° - 50°C 動作温度* 相対湿度 10% ~ 95%、結露なし 高度 0 ~ 3000 m 衝撃 (半正弦): 30 m/s ² (3 G)、11 ms、6 回の衝撃 ランダム振動: 3 ~ 500 Hz (1.5 G rms)	

*10GBASE-ZR トランシーバを使用している場合、モデルによっては最高動作温度が以下のように下がります。

- X620-10x: どの 10GBASE-ZR でも最高 35°C
- X620-8t-2x: どの 10GBASE-ZR でも最大 40°C

スケーリングおよびパフォーマンス

MAC アドレス数: 16,000

IPv4 LPM エントリ数: 480

IPv4 ホスト数:

- 最小 LPM IPv4 エントリの場合: 最大 1,500
- 最大 LPM IPv4 エントリの場合: 1,500

IPv6 LPM (/64) エントリ数: 240

IPv6 ホスト数: 1,500

IP マルチキャスト

- グループ数: 256
- 最大 (S、G) エントリ数: 1,500

レイテンシ:

- SFP+: 平均 900ns (64 バイト パケット)
- 10GBASE-T: 平均 2.4µs (64 バイト パケット)

4,092 個のユーザ作成の VLAN/VMAN

9,216 バイトの最大パケット サイズ (ジャンボ フレーム)

128 個の負荷分散トランク、トランクあたり最大 8 のメンバー

ACL 入力数 2048 / 出力数 512

入力側および出力側帯域幅のポリシングとレート制限はフローまたは ACL ごと

1,024 個の入力帯域幅メータ、256 個の出力メータ

ポートあたり 8 個の QoS 出力側キュー

出力側帯域幅のレート シェーピングは出力側キューおよびポートごと

レート制限粒度: 8 Kbps

全ポートにおいて全スピードでフル デュプレックスのみ

ポリシー機能

- ポリシー プロファイル: 63
- プロファイルごとのルール数: 最大 440
- スイッチごとの認証対象ポリシー ユーザ数: 最大 256
- ポートごとの認証対象ポリシー ユーザ数: 最大 256
- スイッチごとの一意の許可 / 拒否ルール数: 440
 - MAC ルール: 該当なし
 - IPv4 ルール数: 256
 - IPv6 ルール: 該当なし
 - L2 ルール数: 184

レート制限: サービス クラスごと

データセンター ブリッジング

- DCBx データセンター ブリッジング交換プロトコル
- 優先度フロー制御 (PFC)
- 拡張伝送選択 (ETS)

パワー オーバーサネット - X620-16p のみ

- 802.3bt 60W 4 ペア PoE++ - タイプ 3 PSE (ポート 5 ~ 12)
- 802.3at 30W PoE+ (ポート 1 ~ 4、13 ~ 16)

2.5Gb および 5Gb イーサネット - IEEE 802.3bz および NBASE-T Alliance - X620-16p のみ

- 2.5GBASE-T - カテゴリー 5 以上のケーブルで最低 100m
- 5GBASE-T - カテゴリー 6 以上のケーブルで最低 100m

電力および放熱量

スイッチ モデル	最小発熱量 (BTU/時) (アイドル時に接続されている ポートなし)	最小消費電力 (ワット) (アイドル時に接続されている ポートなし)	放熱量 (BTU/時) (高速ファン、全ポートに 100%のトラフィック)	最大消費電力 (ワット) (高速ファン、全ポートに 100%のトラフィック)
X620-16t	175 BTU/時	51 W	347 BTU/時	102 W
X620-16t (DC)	148 BTU/時	43 W	326 BTU/時	96 W
X620-16x	111 BTU/時	33 W	214 BTU/時	63 W
X620-16x (DC)	80 BTU/時	23 W	180 BTU/時	53 W
X620-16p PoE なし 720W PoE	208 BTU/時 501 BTU/時	61 W 867 W	328 BTU/時 684 BTU/時	114 W 920 W
X620-8t-2x	74 BTU/時	22 W	177 BTU/時	52 W
X620-10x	60 BTU/時	18 W	123 BTU/時	36 W

電源装置の仕様

モデル	300W AC PSU 10930A / 10943 X620-16x X620-16t	300W DC PSU 10933 / 10944 X620-16x X620-16t	750W AC PoE PSU 10931 X620-16p	固定内蔵 PSU X620-10x / X620-8t-2x
寸法	3.09 インチ (W) / 10.9 インチ (D) / 1.06 インチ (H) (7.8cm / 27.7cm / 2.7cm)	3.09 インチ (W) / 10.9 インチ (D) / 1.06 インチ (H) (7.8cm / 27.7cm / 2.7cm)	3.15 インチ (W) / 9.5 インチ (D) / 1.57 インチ (H) (8.0cm / 24.1cm / 4.0cm)	内部
重量	1 kg (2.3 ポンド)	1.1 kg (2.35 ポンド)	1 kg (2.25 ポンド)	内部
電圧入力範囲	100 ~ 240 VAC +/- 10%	+24/-48 VDC -15% +20%	100 ~ 240 VAC +/- 10%	100 ~ 240 VAC +/- 10%
ライン周波数範囲	50 ~ 60 Hz +/- 5%	N/A	50 ~ 60 Hz +/- 5%	50 ~ 60 Hz +/- 5%
PSU 入力ソケット	IEC 320 C14	端子ブロック	IEC 320 C14	IEC 320 C14
電源コード入力プラグ	IEC 320 C13	N/A	IEC 320 C13	IEC 320 C13
動作条件	0 ~ 50 °C で動作			

音響仕様

スイッチ モデル	バイスタンダー位置の音圧	公表音響出力
X620-16t (前面から背面への通気)	47.2 dB(A) (35°C まで) 65.6 dB(A) 50°C (最大)	6.2 ベル (35°C まで) 8.0 ベル (50°C 最大)
X620-16t (背面から前面への通気)	46.9 dB (A) (30 °C まで) 65.2 dB(A) 50°C (最大)	6.2 ベル (30°C まで) 8.1 ベル (50°C 最大)
X620-16x (前面から背面への通気)	47.0 dB(A) (40°C まで) 65.7 dB(A) 50°C (最大)	6.1 ベル (40°C まで) 8.0 ベル (50°C 最大)
X620-16x (背面から前面への通気)	46.9 dB(A) (40°C まで) 64.8 dB(A) 50°C (最大)	6.1 ベル (40°C まで) 8.0 ベル (50°C 最大)
X620-16p - PoE 構成なし (前面から背面への通気)	47.3 dB(A) (35°C まで) 65.6 dB(A) 50°C (最大)	6.2 ベル (35°C まで) 8.0 ベル (50 °C 最大)
X620-16p - PoE 構成あり (前面から背面への通気)	50.5 dB(A) 35°C まで (PoE 電源 50%) 67.1 dB(A) 50°C (PoE 電源 100%)	6.5 ベル、35°C まで (PoE 電源 50%) 8.2 ベル 50°C まで (PoE 電源 100%)
X620-8t-2x (横方向の通気)	35.6 dB(A) (25°C まで) 38.8 dB (A) (30 °C まで) 65.4 dB(A) 50°C (最大)	4.8 ベル (25 °C まで) 5.2 ベル (30 °C まで) 7.9 ベル 50 °C (最大)
X620-10x (横方向の通気)	28.2 dB(A) (35°C まで) 66.3 dB(A) 50°C (最大)	3.8 ベル (35°C まで) 7.9 ベル 50 °C (最大)

環境仕様条件

EN/ETSI 300 019-2-1 v2.1.2 - クラス 1.2 保管
EN/ETSI 300 019-2-2 v2.1.2 - クラス 2.3 輸送
EN/ETSI 300 019-2-3 v2.1.2 - クラス 3.1e 運用
EN/ETSI 300 753 (1997-10) - 騒音
ASTM D3580 非梱包時のランダム振動 1.5 G

環境コンプライアンス

EU RoHS 2011/65/EU
EU WEEE 2012/19/EU
中国 RoHS SJ/T 11363-2006

梱包および保管仕様

温度: -40 ~ 70 °C (-40 ~ 158 °F)
湿度: 10% ~ 95% 相対湿度、結露なし、梱包時衝撃 (半正弦): 180 m/s² (18 G)、6 ms、600 回の衝撃
梱包時の振動: 5 ~ 62 Hz (速度 5 mm/s)、62 ~ 500 Hz (0.2 G)
梱包時のランダム振動: 5 ~ 20 Hz (1.0 ASD)、20 ~ 200 Hz (-3 dB/oct.)
梱包時落下高さ: 42 インチの高さから辺と角を下にして 14 回以上落下させる (15 kg 未満の箱)

規格および安全認証

北米における ITE
UL 60950-1 第 2 版、掲載デバイス (米国)
CSA 22.2 #60950-1-03 第 2 版 (カナダ)
FCC 21CFR 1040.10 (米国のレーザー安全規格) 準拠
CDRH Letter of Approval (米国 FDA 認可)

ヨーロッパにおける ITE

EN 60950-1:2007 第 2 版
EN 60825-1+A2:2001 (レーザー安全規格)
2006/95/EC 低電圧指令

各国共通の ITE 標準

IEC 60950-1 第 2 版 準拠の CB レポートおよび証明、および国ごとの逸脱
AS/NZS 60950-1 (オーストラリアおよびニュージーランド)

EMI/EMC 標準

ITE に関する北米 EMC 標準
FCC CFR 47 パート 15 クラス A (米国)
ICES-003 クラス A (カナダ)

ヨーロッパにおける EMC 標準

ITE に関する北米 EMC 標準
FCC CFR 47 パート 15 クラス A (米国)
ICES-003 クラス A (カナダ)

国際 EMC 認証

CISPR 22: 2006 Ed 5.2 クラス A (国際エミッション)
CISPR 24:A2:2003 クラス A (国際イミュニティ)
IEC 61000-4-2:2008/EN 61000-4-2:2009 静電気放電、接触放電 8 kV、気中放電 15 kV、基準 A
IEC 61000-4-3:2008/EN 61000-4-3:2006 +A1:2008 放射イミュニティ 10V/m、基準 A
IEC 61000-4-4:2004 改訂 1 第 2 版 /EN 61000-4-4:2004/A1:2010 一時的なバースト、1kV、基準 A
IEC 61000-4-5:2005 /EN 61000-4-5:2006 サージ、2 kV L-L、2 kV L-G、レベル 3、基準 A
IEC 61000-4-6:2008/EN 61000-4-6:2009 伝導イミュニティ、0.15 ~ 80 MHz、10 V/m 無変調、RMS、基準 A
IEC/EN 61000-4-11:2004 電圧ディップおよび短時間停電、30% 以上、25 サイクル、基準 C

各国対応

VCCI Class A (日本におけるエミッション)
ACMA RCM (オーストラリアにおけるエミッション)
CCC マーク
KCC マーク、EMC 承認 (韓国)

電気通信標準

CE 2.0 準拠

IEEE 802.3 メディア アクセス標準

IEEE 802.3ab 1000BASE-T
IEEE 802.3z 1000BASE-X
IEEE 802.3ae 10GBASE-X
IEEE 802.3an 10GBASE-T
IEEE 802.3az 高エネルギー効率イーサネット
IEEE 802.3bz 2.5GBASE-T
IEEE 802.3bz 5GBASE-T
IEEE 802.3u、100Base-FX
IEEE 802.3at 30W PoE+
IEEE 802.3bt 4 ペアの 60W PoE++

発注情報

部品番号	製品名	製品の説明
モジュール式 16 ポート X620 システム - 非 PoE		
17401	X620-16x-Base	X620 16 100Mb/1Gb/10GBASE-X SFP+ ポート、2 個の未使用電源スロット、1 個の未使用ファン モジュール スロット、ExtremeXOS エッジ ライセンス
17402	X620-16t-Base	X620 EEE 搭載の 12 個の 100Mb/1Gb/10GBASE-T ポート、EEE 搭載の 4 個の 100Mb/1Gb/10GBASE-T ポート、4 個の 1Gb/10GBASE-X SFP+ ポートと共有、2 個の未実装電源スロット、1 個のファン モジュール スロット (未実装)、ExtremeXOS Edge ライセンス
10945	ファン モジュール FB	X620 用ファン モジュール、前面から背面への通気
10946	ファン モジュール BF	X620 用ファン モジュール、背面から前面への通気
10930A	300W AC PSU XT	X620-16x および X620-16t 用 300W AC 電源、前面から背面への通気
10943	300W AC PSU BF	X620-16x および X620-16t 用 300W AC 電源、背面から前面への通気
10933	300W +24V/-48V DC PSU	X620-16x および X620-16t 用 300W DC 電源、前面から背面への通気

注文情報（続き）

部品番号	製品名	製品の説明
モジュール式 16 ポート X620 システム - 非 PoE（続き）		
10944	300W DC PSU BF	X620-16x および X620-16t 用 300W DC 電源、背面から前面への通気
17401T	X620-16x-FB TAA	TAA X620 16 個の 100Mb/1Gb/10GBASE-X SFP+ ポート、2 個の 300 W PSU、1 個のファンモジュール、前面から背面の通気、ExtremeXOS エッジライセンス
17401G	X620-16x-BF TAA	TAA X620 16 個の 100Mb/1Gb/10GBASE-X SFP+ ポート、2 個の 300 W PSU、1 個のファンモジュール、背面から前面の通気、ExtremeXOS エッジライセンス
17402T	X620-16t-FB TAA	TAA X620 EEE 搭載の 16 個の 100Mb/1Gb/X620-T 10GBASE+ ポート、2 個の 300 W PSU、1 個のファンモジュール、前面から背面の通気、ExtremeXOS エッジライセンス
17402G	X620-16t-BF TAA	TAA X620 EEE 搭載の 16 個の 100Mb/1Gb/X620-T 10GBASE+ ポート、2 個の 300 W PSU、1 個のファンモジュール、背面から前面の通気、ExtremeXOS エッジライセンス
モジュラー式 16 ポート X620 マルチレート イーサネット PoE システム		
17403	X620-16p-Base	X620 EEE 搭載の 12 個の 100Mb/1Gb/2.5Gb/5Gb/10GBASE-T PoE (8 個の PoE++、4 個の PoE+) ポート、EEE 搭載の 4 個の 100Mb/1Gb/10GBASE-T PoE+ ポート、4 個の 1Gb/10GBASE-X SFP+ ポートと共有、2 個の未実装電源スロット、1 個のファンモジュールスロット（未実装）、ExtremeXOS Edge ライセンス
10931	750W PoE AC PSU	X620 用 750W PoE AC 電源、前面から背面への通気
10945	ファンモジュール FB	X620 用ファンモジュール、前面から背面への通気
モジュラー式 16 ポート X620 システムではファンモジュールと電源は別途ご注文が必要です。ファンモジュールと電源の通気方向は同じにする必要があります。ラックマウントキットが含まれています。		
固定 10 ポート X620 システムおよびオプションの冗長電源システム（ラックマウントキットを含む）		
17404	X620-10x-Base	X620 10 個の 100Mb/1Gb/10GBASE-X SFP+ ポート、統合電源およびファン、ExtremeXOS エッジライセンス
17405	X620-8t-2x-Base	X620 EEE 搭載の 8 個の 100Mb/1Gb/10GBASE-T ポート、2 個の 100Mb/1Gb/10GBASE-X SFP+ ポート、統合電源とファン、ExtremeXOS エッジライセンス
固定 10 ポート X620 システムおよびオプションの冗長電源システム（続き）		
STK-RPS-1005CH3	3 スロットモジュラー型 RPS シェルフ	150 W の拡張温度 (10932 - RPS-150 XT) 外部冗長電源を任意の組み合わせで最大 3 個までラックマウント式で取り付けるための 3 スロットモジュラー型 RPS シェルフ
10932	RPS-150 XT	ケーブル付き 150 W 外部冗長電源ユニット、0 ~ +60 °C の拡張温度範囲に対応（電源コードは別売）。1 本の RPS 2x7 を含む。
10936	EPS-C2	外部電源システムシャーシ 2。750 W AC PoE PSU 48 V 電源 × 3 まで許容。スイッチへの接続のため EPS-CBL-2x7 ケーブルを 5 本まで許容。1 本の EPS-CBL-2x7 を含む。電源は別途ご注文。
10931	750 W AC PSU	EPS-C2 シャーシ冗長電源用 AC 電源モジュール
10939	EPS-CBL-2x7	外部電源システムケーブル (2x7 ピン、1 m)、EPS-C2 を X620 に接続して冗長電源を提供するために使用
ファームウェアライセンス - 全モデル		
17431	X620 アドバンスド エッジライセンス	X620 スイッチ用 ExtremeXOS アドバンスド エッジライセンス
17433	X620 AVB ライセンス	X620 スイッチ用 Extreme XOS マルチメディア (AVB) 機能パック
17434	X620 OpenFlow 機能パック	X620 スイッチ用 ExtremeXOS OpenFlow 機能パック
光モジュール トランシーバとケーブル		
10301	10GBASE-SR SFP+	10GBASE-SR SFP+、850 nm、LC コネクタ、最大伝送距離 300 m (MMF)
10302	10GBASE-LR SFP+	10GBASE-LR SFP+、1310 nm、LC コネクタ、最大伝送距離 10 km (SMF)
10309	10GBASE-ER SFP+	10GBASE-ER SFP+、1550 nm、LC コネクタ、最大伝送距離 40 km (SMF)
10310	10GBASE-ZR SFP+	10 Gb、10GBASE-ZR、SMF、1550 nm、80 Km まで、LC SFP+
10325	10Gb SFP+ DWDM 調節可能	10Gb DWDM 調節可能、80km、LC SFP+
10303	SFP+ LRM モジュール	10 ギガビット イーサネット SFP+ モジュール、1310 nm、従来型 MMF 220 m リンク、LC コネクタ (X620-16t と X260-16P SFP+ コンポポートでのみサポート)
10GB-BX40-D	10 Gb、単一ファイバー SM、-D 40 KM	10 Gb、シングルファイバー SM、双方向、1330 nm Tx/1270 nm RX、40 Km、単一 LC SFP+ (10GB-BX40-U とのペアでの使用が必須)
10GB-BX40-U	10 Gb、単一ファイバー SM、-U 40 KM	10 Gb、シングルファイバー SM、双方向、1270 nm Tx/1330 nm RX、40 Km、単一 LC SFP+ (10GB-BX40-D とのペアでの使用が必須)

注文情報（続き）

部品番号	製品名	製品の説明
光モジュール トランシーバとケーブル（続き）		
10GB-BX10-D	10 Gb、単一ファイバー SM、 -D 10 KM	10 Gb、シングル ファイバー SM、双方向、1330 nm Tx/1270 nm RX、10 Km、単一 LC SFP+ (10GB-BX10-U とのペアでの使用が必須)
10GB-BX10-U	10 Gb、単一ファイバー SM、 -U 10 KM	10 Gb、シングル ファイバー SM、双方向、1270 nm Tx/1330 nm RX、10 Km、単一 LC SFP+ (10GB-BX10-D とのペアでの使用が必須)
10GB-F10-SFPP	10 Gb、アクティブ光 DAC、10 M	10 Gb、アクティブ光ダイレクト アタッチ ケーブル、2 つの統合 SFP+ トランシーバ装備、10m
10GB-F20-SFPP	10 Gb、アクティブ光 DAC、 20 M	10 Gb、アクティブ光ダイレクト アタッチ ケーブル、2 つの統合 SFP+ トランシーバ装備、20m
10304	10GBASE-CR SFP+ 1m	10GBASE-CR SFP+ 終端済みの 2 軸銅ケーブル（リンク長 1 m）
10305	10GBASE-CR SFP+ 3m	10GBASE-CR SFP+ 終端済みの 2 軸銅ケーブル（リンク長 3 m）
10306	10GBASE-CR SFP+ 5m	10GBASE-CR SFP+ 終端済みの 2 軸銅ケーブル（リンク長 5 m）
10307*	10GBASE-CR SFP+ 10m	10GBASE-CR SFP+ 終端済みの 2 軸銅ケーブル（リンク長 10 m）
10338**	10Gb SFP+ 10GBASE-T	10 Gb SFP+、10GBASE-T RJ45、カテゴリ 6a で 30 m
10051H	1000BASE-SX SFP, Hi	1000BASE-SX SFP、MMF 220 m および 550 m、LC コネクタ、工業用温度
10052H	1000BASE-LX SFP, Hi	1000BASE-LX SFP、MMF 220 m および 550 m、SMF 10 km、LC コネクタ、工業用温度
10053H	1000BASE-ZX SFP, Hi	1000BASE-ZX SFP、SMF 70 km、LC コネクタ、工業用温度
10056H	1000BASE-BX-D BiDi SFP, Hi	1000BASE-BX-D SFP、1490 nm TX/1310 nm RX 波長、10Km、工業用温度
10057H	1000BASE-BX-U BiDi SFP, Hi	1000BASE-BX-U SFP、1310 nm TX/1490 nm RX 波長、10Km、工業用温度
MGBIC-BX40-D	1000BASE-BX-U BiDi SFP 40 Km	1000BASE-BX-D SFP、シングル ファイバー、40Km、工業用温度
MGBIC-BX40-U	1000BASE-BX-U BiDi SFP 40 Km	1000BASE-BX-U SFP、シングル ファイバー、40Km、工業用温度
MGBIC-BX120-D	1000BASE-BX-U BiDi SFP 120 Km	1000BASE-BX-D SFP、シングル ファイバー、120Km、工業用温度
MGBIC-BX120-U	1000BASE-BX-U BiDi SFP 120 Km	1000BASE-BX-U SFP、シングル ファイバー、120Km、工業用温度
10060	100FX/1000LX SFP	100FX/1000LX SFP、SMF、LC コネクタ、100BASE-LX 10km / 100BASE-FX 2Km / 1000BASE-LX 10Km、デュアル スピード (100FX-MMF 動作には MCP および 6 dB 減衰器が必要) (X620-16t または X620-16p コンボ ポートでは非対応)
10063	100FX SFP	100 Mb、100BASE-FX、MMF 2 Km、LC (X620-16t または X620-16p コンボ ポートでは非対応)
10070H	10/100/1000BASE-T SFP, Hi	10/100/1000BASE-T、SFP、カテゴリ 5 ケーブル 100 m、RJ-45 コネクタ、工業用温度 (X620 では 1Gb スピードのみ) (X620-16t または X620-16p コンボ ポートでは非対応)

* 10307 は X620-16t および X620-16p モデルの SFP+ コンボのポート 13 ~ 16 でのみサポートされています。

** 10338 がサポートされている構成では、システムの SFP+ ポートに 1 つおきに実装し、最大 10 Gb SFP+ ポートの半数に 10GBASE-T トランシーバを構成します。

インストール済みのすべての 10GBASE-T SFP+ で、隣接する SFP+ ポートは未実装のままにしておく必要があります。10338 は X620-16t と X620-16p のコンボ ポートには対応していません。

注：サポートされるデバイスおよび ExtremeXOS リリースの推奨事項の完全なリストについては、『ExtremeXOS Hardware/Software Compatibility and Recommendation Matrices』ドキュメントを参照してください。

ExtremeCloud Management - 17401、X620-16x スイッチは ExtremeCloud 用としてクラウドに対応しています。ExtremeCloud による管理の詳細および注文時の部品番号については、[ExtremeCloud データシート](#) を参照してください。

電源コード

Extreme Networks グリーン イニシアチブのため、電源コードは別売となっております。必要な場合は注文時にご指定ください。この製品の電源コードの在庫状況等についての詳細は www.extremenetworks.com/product/powercords/ を参照してください。

製品保証

eAHR - 2 による限定ライフタイム保証。

保証の詳細については、以下を参照してください。

<http://www.extremenetworks.com/go/warranty>



エクストリーム ネットワークス株式会社 / Email extremejapan@extremenetworks.com

©2018 Extreme Networks, Inc. All rights reserved. Extreme Networks および Extreme Networks のロゴは、米国およびその他の国における Extreme Networks, Inc. の商標または登録商標です。その他のすべての名称は、該当する所有者の資産です。Extreme Networks の商標の詳細については、<http://www.extremenetworks.com/company/legal/trademarks> をご覧ください。製品の仕様や提供状況は予告なく変更される場合があります。10436-0518-29