

主な特長

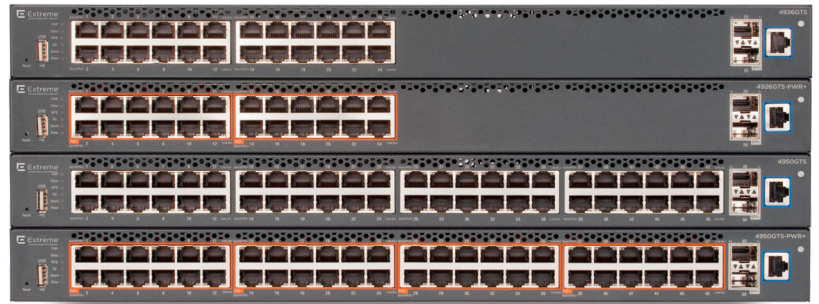
- 高パフォーマンスのワイヤリング クローゼット スイッチ
- イネーブルド エッジを実現
- Extreme Fabric Connect の俊敏なサポート
- 高度な IPv4/IPv6 ルーティング
- ノンブロッキング、ワイヤ・スピードのスイッチング パフォーマンス
- 大容量のスタックابل シャーシ アーキテクチャ
- アクセス接続用の 24 ポートまたは 48 ポートのギガビット イーサネット
- ネットワーク アップリンク接続用の 2 ポートの 10 ギガビット イーサネット
- 最高出力の PoE/PoE+ をオプションでサポート
- 現場交換可能な AC 電源ユニット、オプションで高可用性が利用可能

メリット

- ワイヤリング クローゼットとネットワーク エッジ用のコンバージェンス対応スイッチ
- 成長に応じて拡張可能な耐障害性スタッキング
- 高度な通信向けに最適化済み
- デバイスに電力を供給する PoE または PoE+ の選択肢
- 簡単なネットワーク運用
- ネットワーク エッジ向けにファブリック サービスを拡張
- ライフタイム保証

特長と機能

- ノン・ブロッキング、ワイヤ・スピード
- 一体型の設計
- 豊富な機能
- Extreme のスタックابل シャーシ
- Extreme Fabric Connect
- Fabric Attach
- 高度な IPv4/IPv6 ルーティング
- 現場交換可能な電源



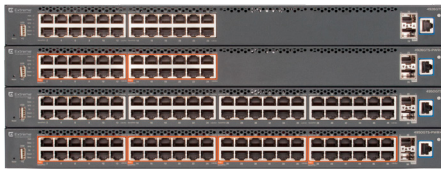
イーサネット ルーティング スイッチ 4900

大企業におけるワイヤリング クローゼットの需要向けに特化して最適化された、高パフォーマンスで機能の豊富な次世代のイーサネット スイッチ プラットフォームです。Extreme のイーサネット ルーティング スイッチ 4900 製品は、俊敏性を実現し、従来型の IP ベースやイーサネット ファブリック・ベースのネットワーク ソリューションと同等のパフォーマンスを達成します。

イーサネット ルーティング スイッチ 4900 製品は、ネットワーク スwitching アーキテクチャの設計で最新機能を活用し、ハードウェアのパフォーマンスとソフトウェアの機能を最大限に高めています。これらの製品は、特に価値と将来を見据えた柔軟性の点で、イーサネット ルーティング スイッチ 4000 シリーズを段階的に進歩させており、イネーブルド エッジの役割向けに最適化されています。

ネットワークの主な目的は、ユーザとアプリケーションを相互接続することであり、最善のネットワークは信頼性の高い方法で効率的にこの目的を果たし、高度な俊敏性も実現します。Extreme のファブリック・ベースのアーキテクチャは、データセンターに加えて、ネットワークの末端に位置するエッジまで仮想化イーサネット ファブリックを拡張できるように会社の能力を強化し、ユーザ、アプリケーション、デバイスの強力な統合を実現します。

新しいイーサネット ルーティング スイッチ 4900 (ERS 4900) 製品は、この戦略の重要な要素であり、コスト効果が高く、柔軟で信頼性の高いフォーム ファクターに Fabric Connect 機能を統合しています。ERS 4900 製品はスタンドアロンで配備することも、最大 416 Gbps の仮想バックプレーン帯域幅をサポートする、最大 8 台のユニット /400 ポートに対応のスタックابل シャーシ アーキテクチャとして構成することもできます。



ERS 4900 のスタックابلシャーシ



背面図



ERS 4926 GTS



ERS 4926 GTS-PWR+



ERS 4950 GTS



ERS 4950 GTS-PWR+

最新のエンタープライズ アプリケーションをサポートするには、柔軟で信頼性の高いインフラストラクチャが必要です。ERS 4900 製品は、この問題に対処します。これらは非常に戦略的な製品であり、従来型のルーティング IP 接続要件を満たすという目的に対応しているほか、将来に備え、Software-Defined に基づいて進化を遂げる、または新規に登場する明日のニーズを満たすことができます。IP ベースとファブリック・ベース両方のネットワーク向けに同等の競争力を謳っており、これら両者の間での容易な移行というメリットを追加する方法で、一般的な配備シナリオすべてに対応できる柔軟性を企業に提供します。

Extreme は、メインストリームのワイヤリング クローゼットという役割に、柔軟なノン・ブロッキングの「スタックابلシャーシ」アーキテクチャという独自の差別化要因をもたらします。Extreme 独自の FAST (Flexible Advanced Stacking Technology、柔軟で高度なスタッキング テクノロジー) プロトコルを、QoS (サービス品質) に対応した専用のインターフェイスに実装しており、アクティブ / アクティブの双方向トラフィック フローを提供する方法で、最短パス アルゴリズムを活用し、マルチ・デバイス構成で経由ホップ数を最小化する、耐障害性に優れた高パフォーマンスのソリューションを実現できます。

Extreme のスタックابل シャーシ テクノロジーは、パフォーマンス、耐障害性、容易な保守性という属性に関して従来型のシャーシ ソリューションと同等の水準を提供できることに加え、成長に応じて拡張できる、より安価な価格ポイントを実現しています。注目に値する点は、プリ・ステージ (事前段階) またはポスト・ステージ (導入後段階) どちらのオペレーティング システム ソフトウェアや構成も必要とせず、故障した個別のユニットを交換できる能力です。この結果、モジュール形式のシャーシ システムにおけるモジュール交換との同等性を達成できます。

ERS 4900 製品は、すべての機能を備えた高密度のギガビット イーサネットにより、今日の動的なワイヤリング クローゼットの要求を満たすための専用品です。真に拡張性の高い戦略的アーキテクチャにより、インフラストラクチャの複雑さを緩和し、運用の負担を軽減します。次世代のアプリケーション ソフトウェアへの投資を完全に最適化する、高パフォーマンスのイネーブルド エッジ ソリューションを実現する目的で設計されています。

次世代のハードウェアとソフトウェアの両方のテクノロジーを利用することで、現時点の要件にも、そして将来的なニーズにもすぐに応えられるソリューションを実現します。ERS 4900 製品を利用すれば、企業は高度なソフトウェア定義が可能なネットワーク仮想化ソリューションを実現し、将来に備えることができます。

製品の概要

イーサネット ルーティング スイッチ 4900 製品はエッジ アクセス用のギガビット イーサネット ポートと、ネットワーク アップリンク用の 10 ギガビット イーサネット ポートの組み合わせを提供します。Power over Ethernet (PoE/PoE+) をサポートする複数の派生モデルも入手可能であり、すべてのモデルがオプションで高可用性の AC 電源 (最大 2 個の現場交換可能な電源) をサポートしています。26 ポート モデル、および 50 ポート モデルという 2 種類のポート構成が利用可能です。各構成で、PoE 形式または非 PoE 形式が入手できます。製品構成には、以下のモデルがあります。

- ERS 4926GTS - 24 x 10/100/1000 Mbps RJ45、および 2 x 10 ギガビット SFP+
- ERS 4926GTS-PWR+ - PoE/PoE+ の付いた 24 x 10/100/1000 Mbps RJ45、および 2 x 10 ギガビット SFP+
- ERS 4950GTS - 48 x 10/100/1000 Mbps RJ45、および 2 x 10 ギガビット SFP+
- ERS 4950GTS-PWR+ - PoE/PoE+ の付いた 48 x 10/100/1000 Mbps RJ45、および 2 x 10 ギガビット SFP+

これらの製品の実証済みの設計は、業界トップのサプライヤーが提供する洗練されたチップセットを搭載し、高パフォーマンスのスイッチングとフレーム転送を実現しています。スイッチング コアはワイヤ スピードを達成できるよう設計されており、

ハードウェア支援の機能を実行できる、完全に統合された高性能 ASIC アーキテクチャを採用しています。

26 ポートのモデルである ERS 4926GTS と ERS 4926GTS-PWR+ は、RJ45 インターフェイスが付いた 24 個の 1000BASE-T ギガビット イーサネット アクセス ポートを搭載しています。これらのポートは、10/100Mbps 接続もサポートしています。2 つの SFP+ インターフェイスはネットワーク アップリンク接続を提供し、これらのポートはギガビットと 10 ギガビット両方のプラグ着脱可能なトランシーバをサポートしています。

50 ポートのモデル - ERS 4950GTS と ERS 4950GTS-PWR+ は、RJ45 インターフェイスが付いた 48 個の 1000BASE-T ギガビット イーサネット アクセス ポートを搭載しています。これらのポートは、10/100Mbps 接続もサポートしています。2 つの SFP+ インターフェイスはネットワーク アップリンク接続を提供し、これらのポートはギガビットと 10 ギガビット両方のプラグ着脱可能なトランシーバをサポートしています。

重要なこととして、ERS 4900 のどのモデルも、スタックブルシャーシ向けの専用インターフェイスを背面に 2 つ搭載しています。1 つは双方向のアップリンクで、もう 1 つは双方向のダウンリンクです。QoS に対応したこれらの高速接続は、耐障害性に優れた高パフォーマンスのハードウェア仮想化ソリューションを実現し、最短パス アルゴリズムを活用し、マルチ・デバイス構成で経由ホップ数を最小化するほか、アクティブ / アクティブの双方向トラフィック フローをサポートしています。

Power over Ethernet (PoE) モデル - ERS 4926GTS-PWR+ と ERS 4950GTS-PWR+ は、標準に完全準拠の IEEE 802.3af/802.3at PoE/PoE+ をサポートし、IP 電話、無線アクセス ポイント、ネットワーク接続された IP CCTV カメラ、その他の統合型デバイスに対して、ポートあたり最大 30W の電力を供給します。現在、特定の PoE デバイスは電源投入時に、IEEE 標準による定義を上回るサージ電力を必要とします。High In-Rush (突入時の大電力) モードのサポートにより、これらのデバイスを機能させることができます。

これらの PoE モデルは、1,025W の現場交換可能なホット スワップ可能電源を必要とします。非 PoE モデルは、それより定格の小さい 250W バージョンを使用します。PWR+ の各モデルでの PoE 電力バジェットは以下のとおりです。

- ERS 4926GTS-PWR+ - 1 個または 2 個の PSU を装着した状態で最大 720 W の PoE 電力
- ERS 4950GTS-PWR+ - 2 個の PSU を装着した状態で最大 1,440 W の PoE 電力、1 個の PSU を装着した状態で最大 750 W

メリット

ERS 4900 製品は、企業のネットワーク機能の柔軟性を大幅に高めます。ERS 4900 製品は、Extreme の他の製品やサードパーティのイーサネット スイッチ デバイスと併せて導入することで、メインストリームのワイヤリング クローゼット アプリケーション向けの大容量で高パフォーマンスの接続ソリューションを実現します。

ERS 4900 製品は、以下のようなエンタープライズ・クラスの主な利点を実現します。

- **無停止** - スタックブル シャーシはクラス最高レベルの高可用性ソリューションを実現し、ホット スワップ可能なユニット交換と内蔵の冗長化電源を採用しています。
- **コンバージェンス対応** - PoE/PoE+ をサポートし、高品位のビデオ監視向けに最適化されており、通信、コラボレーション、エンゲージメント配備、高度な QoS 機能の各用途で真のプラグ・アンド・プレイ機能に対応します。
- **パワフル** - ワイヤ・スピード パフォーマンスと、真に拡張性の高い仮想バックプレーン機能は、最大 412 Gbps のスループットを達成して大規模な配備をサポートします。
- **非常に安全** - 集中型のポリシー・ベース認証ネットワーク アクセス向けに、標準ベースの 802.1X ネットワーク アクセス制御を、Extreme Management Center と統合することができます。
- **柔軟性と俊敏性** - 成長に応じて拡張できるクラス最高レベルの拡張性、汎用的な PoE/PoE+ サポート、および 1/10 ギガビット ネットワーク アップリンク。
- **ファブリック対応** - Extreme の Fabric Connect テクノロジをサポートし、俊敏な Software-Defined の仮想化されたネットワーク ソリューションへのシームレスな移行を可能にします。
- **エネルギー効率** - エンド・トゥ・エンドのエネルギー効率を重視した動的 Energy Saver は、サービスの可用性に影響を及ぼさずに、イーサネット スイッチ (8 ~ 17% の範囲) と IP 電話の両方で消費電力をさらに低減します。

システムの互換性

オペレーティング システム ソフトウェアに関しては、ERS 4900 製品は、7.1 のリリースとともに導入されます。つまりこれが、これらのスイッチの動作に必要な最低限のシステム ソフトウェアです。7.1 リリースの時点で、ERS 4900 と ERS 5900 両方のシリーズの製品は、同じ BOSS ソフトウェア イメージによってサポートされています。この結果、該当する場合、メインストリームとプレミアム製品の両方で、共通の機能が使用可能になります。

最新の BOSS 7.5 は、以下の機能強化を提供しています。

- Extreme Management Center の統合
- IPv4/IPv6 用の出力フィルタと、IPv6 用の入力フィルタを追加
- NTPv4 のサポート

特長と機能

特長と機能

- ノンブロッキング、ワイヤ スピードのスイッチング アーキテクチャ。
- 低レイテンシと高いサービス品質 (QoS) 向けに最適化された統合型設計 (QoS 対応のスタックابل シャーシ インターフェイスを含む)。
- 豊富な機能で、以下の各環境をサポート：従来型の VLAN、プライベート
- VLAN、マルチ・リンク トランキング、スパンニング ツリーテクノロジー。
- Extreme のスタックابل シャーシ テクノロジーは、最大 8 台のユニット /400 ポートに対応する拡張性と、ソフトウェア イメージと構成向けの自動的なユニット交換をサポートしています。
- Extreme Fabric Connect テクノロジーは、L2 仮想サービス ネットワーク (VSN)、IP ショートカット ルーティング、IP マルチキャスト・オーバ・ファブリック接続、ETREE、および Fabric Attach をサポートしています。
- IP ルーティングは、スタティック、RIP/RIPng、OSPF、ECMP、VRRP、ルーティング ポリシーとソースをベースとするルーティング、および PIM-SM/PIM-SSM にも対応しています。

高可用性の電源と冷却

- 最大 2 個の現場交換可能、ホットスワップ対応の内蔵 AC 電源装置は、250 W と 1,025 W の各定格が入手可能で、それぞれ非 PoE と PoE のアプリケーションに対応します。
- 統合型の内蔵ファンは、横方向の通気を実現。

製品保証

- 耐用年限保証により、交換ハードウェアを翌営業日に発送します。
- ライフタイム ソフトウェア ワランティは、更新とアップグレードへのアクセスを提供します。
- 耐用年数の間、基本のテクニカル サポート。
- 購入後 90 日間の高度な技術サポート

ソフトウェアのライセンス登録

- 基本ソフトウェア ライセンス：ハードウェアの購入時に付帯しており、ほとんどの機能が利用できます。ただし、アドバンスド ソフトウェア ライセンスによって有効となることが特に記載されている場合はこの限りではありません。
- アドバンスド ソフトウェア ライセンス：オプションのアクセサリであり、以下の機能が有効になります。OSPF、VRRP、ECMP、PIM-SM/PIM-SSM、IPv6 ルーティング (IP スタティック ルーティング、RIPng)、および IP ショートカット ルーティング。

生産国

- 中国 (PRC)

その他の情報

Extreme のイーサネット スイッチの詳細と、Extreme のネットワーク ポートフォリオ全体については、www.extremenetworks.com をご覧ください。

仕様

全般

- 物理接続
 - 1000BASE-T アクセス ポート (半二重と全二重の両方をサポート)
 - 10GBASE-SFP+ ネットワーク アップリンク ポート
- スイッチング ファブリック
 - 140 Gbps (全二重)、26 ポート モデルの場合
 - 188 Gbps (全二重)、50 ポート モデルの場合
- フレーム転送
 - 66 Mpps、26 ポート モデルの場合
 - 102 Mpps、50 ポート モデルの場合
- 公称レイテンシ (64 バイトのパケット): 3.5 マイクロ秒
- 公称ジッタ (64 バイトのパケット): 0.84 マイクロ秒
- フレーム長: 64 ~ 1,518 バイト (タグなし)、64 ~ 1,522 バイト (タグ付き)
- ジャンボ フレーム: 最大 9,216 バイト (802.1Q タグ付き)
- スタックブル シャーシのスループット: 52 Gbps
- (全二重) スイッチあたり。最大 416 Gbps

レイヤー 2

- MAC アドレス: 最大 32,000 個
- ポート・ベース VLAN: 1,024
- MSTP インスタンス: 8
- MLT/LACP Groups: 32
- MLT/LACP グループあたりのリンク: 8
- DHCP スヌーピング エントリ数: 最大 1,024
- 802.1X クライアント数: 最大 768
- LLDP ネイバー数: 最大 800
- Avaya SLPP インスタンス: 128

レイヤー 3 IPv4 ルーティング サービス

- ARP エントリ: 1,792
- スタティック ARP エントリ数: 256
- IP インターフェイス: 256
- CLIP インターフェイス: 16
- IP ルート数: 最大 2,000
- IP スタティック ルート: 512
- RIP インターフェイス: 最大 64
- RIP ルート: 最大 2,000
- OSPF インターフェイス: 最大 64
- OSPF ルート: 最大 2,000

- OSPF エリア: 4
- ECMP グループ数: 128
- ECMP グループあたりのパス数: 4
- VRRP インターフェイス: 64
- IP ルート・ポリシー数: 128

レイヤー 3 IPv6 ルーティング サービス

- IPv6 インターフェイス: 256
- IP ルート: 最大 2,048
- IPv6 静的ネイバー: 256
- CLIP インターフェイス: 16
- IPv6 管理トンネル数: 4
- IPv6 データ トンネル数: 8

マルチキャスト

- IGMP 対応 VLAN 数: 256
- PIM パッシブ インターフェイス数: 28
- IP マルチキャスト グループ数: 512
- PIM アクティブ インターフェイス: 4
- PIM-SSM スタティック チャネル: 512

Fabric Connect

- IEEE 802.1aq/RFC 6329 最短パス ブリッジングおよびカスタム拡張機能
- MAC アドレス数: 32,000
- IS-IS 隣接数: 4
- Fabric Attach モード: Server、Proxy、および Standalone Proxy (サーバ、プロキシ、およびスタンドアロン プロキシ)
- リージョンあたりの BCB/BEB ノード: 750
- VSN あたりの BEB ノード数: 最大 750 (ソフト シーリング)
- L2 仮想サービス ネットワーク: 500
- IP ショートカット ルート: 2,000

QoS およびフィルタリング

- 優先順位付きキュー数: 8
- 入力と出力の ACL 数: 優先度あたり最大 256。最大 16 個の優先度インスタンス

運用と管理

- ポート・ベースと VLAN ベースのミラーリング
- IPFIX サンプリング フロー数: 最大 100,000
- エンタープライズ デバイス マネージャ GUI、オン・ボックス /
- ミラーリング インスタンス数: 4
- sFlow フロー サンプリング オフ・ボックス
- 時間領域反射

- SSHv2 と AES128 の組み合わせ

サポート対象トランシーバー

- 10GBASE-LRM SFP+ (AA1403017-E6)、FDDI グレードの MMF 経由で最大 220m
- 10GBASE-SR/SW SFP+ (AA1403015-E6)、最大 300m (MMF)
- 10GBASE-LR/LW SFP+ (AA1403011-E6)、最大 10km (SMF)
- 10GBASE-ER/EW SFP+ (AA1403013-E6)、最大 40km (SMF)
- 10GBASE-ZR/ZW SFP+ (AA1403016-E6)、最大 80km (SMF)
- 10GBASE-CX (AA1403019-E6) デュアル・アタッチ ケーブル、最大 3m (Twinax)
- 10GBASE-CX (AA1403020-E6) デュアル・アタッチ ケーブル、最大 5m (Twinax)
- 10GBASE-CX (AA1403021-E6) デュアル・アタッチ ケーブル、最大 10m (Twinax)

物理仕様

- 高さ : 44 mm
- 幅 : 440 mm
- 奥行き : 480 mm
- 重量 : 7.0 ~ 10.0 kg

電源仕様

- ERS 4926GTS
 - 最大 46.23 W、最大 0.40 A、最大 157.73 BTU/時 @ 200 ~ 240 VAC
 - 最大 44.35 W、最大 0.46 A、最大 151.32 BTU/時 @ 100 ~ 110 VAC
 - アイドル時に 34.9 W の消費電力、標準的なトラフィック負荷時に 40.0 W
- ERS 4926GTS-PWR+
 - 最大 816.03 W、最大 3.78 A、最大 342.32 BTU/時 @ 200 ~ 240 VAC
 - 最大 839.64 W、最大 7.73 A、最大 424.24 BTU/時 @ 100 ~ 110 VAC
 - アイドル時に 51.4 W の消費電力、標準的なトラフィック負荷時に 55.8 W (PoE による消費を除く)
- ERS 4950GTS
 - 最大 58.88 W、最大 0.44 A、最大 200.89 BTU/時 @ 200 ~ 240 VAC
 - 最大 59.53 W、最大 0.58 A、最大 203.11 BTU/時 @ 100 ~ 110 VAC

- アイドル時に 43.9 W の消費電力、標準的なトラフィック負荷時に 53.0 W

- ERS 4950GTS-PWR+

- 最大 1,586.25 W、最大 7.15 A、最大 584.30 BTU/時 @ 200 ~ 240 VAC

- 最大 1,660.07 W、最大 15.15 A、最大 837.88 BTU/時 @ 100 ~ 110 VAC

- アイドル時に 65.9 W の消費電力、標準的なトラフィック負荷時に 73.4 W (PoE による消費を除く)

環境仕様条件

- 動作時温度
 - -0°C ~ 50°C (-32°F ~ 122°F)
- 保管時温度
 - -40°C ~ 85°C (-40°F ~ 185°F)
- 動作時湿度
 - 0 ~ 最大相対湿度 95%、結露しないこと
- 保管時湿度
 - 10 ~ 最大相対湿度 90%、結露しないこと
- 動作時高度
 - 0 ~ 最大 3,048 m (0 ~ 10,000 フィート)、保管時高度 : 0 ~ 最大 12,192m (0 ~ 40,000 フィート)
- 騒音
 - 25 °C で 48 dbA 未満
 - 50 °C で 61 dbA 未満

注意 : SFP+ ソケットは、広範囲に及ぶ 1 ギガビット イーサネット トランシーバをサポートすることもできます。すべての仕様および準拠規格の詳細やリストについては、製品に付属のドキュメントを参照してください。

安全認証

- IEC 60950 国際 CB 認証
- EN 60950-1 欧州安全認証 (CE): CB 証明書 (加盟国の個別要求事項を含む)
- UL 60950-1 米国安全認証
- CSA-C22.2、#60950-1 カナダ安全認証
- NOM メキシコ安全認証
- EN 60950-1 日本安全認証
- Anatel ブラジル安全認証
- ACMA-RCM オーストラリア安全認証
- 関税同盟 /EAC 低電圧機器の安全認証
- CCC & MIIT 中国安全認証
- CNS 14336-1 台湾 BSMI 安全認証
- UL 1069 病院の信号送信とナース コール機器 (PWR コニットのみに関連)

電磁エミッションおよびイミュニティ

- CISPR 22 国際 EMC エミッション
- CISPR 24 国際 EMC イミュニティ
- FCC part 15B, Class A 米国 EMC エミッション
- ICES-003 Class A カナダ EMC エミッション
- VCCI 日本 EMC エミッション
- EN 55022 Class A, CISPR 22 欧州 EMC エミッション (CE)
- EN 55024, CISPR 24. 以下のものを含む。EN 61000-4-2、4-3、4-4、4-5、4-6、4-8、および 4-11 欧州 EMC イミュニティ規格 (CE)
- ACMA-RCM マーク
- オーストラリア EMC エミッション

- Anatel ブラジル EMC 認証
- 関税同盟 /EAC EMC 認証
- CCC & MIIT 中国 EMC 認証
- KC マーク : EMI および EMS 韓国 EMC 認証
- CNS 13438 台湾 BSMI EMC

MTBF 値

(単一の電源を装備した基本ユニット)

- ERS 4926GTS - 212,509 時間 (24.14 年)
- ERS 4926GTS-PWR+ - 211,044 時間 (24.09 年)
- ERS 4950GTS - 199,834 時間 (22.81 年)
- ERS 4950GTS-PWR+ - 195,578 時間 (22.32 年)

発注情報

部品コード	説明
AL4900A01-E6	ERS 4926GTS 26 ポート イーサネット スイッチ。24 x 1000BASE-T および 2 x 10GBASE-SFP+ ポートをサポート。単一の 250W AC 電源、基本ソフトウェア ライセンス、および 0.5m のスタッキング ケーブルが付属します。
AL4900A02-E6	ERS 4926GTS-PWR+ 26 ポート イーサネット スイッチ。24 x 1000BASE-T PoE/PoE+ および 2 x 10GBASE-SFP+ ポートをサポート。単一の 1,025W AC 電源、基本ソフトウェア ライセンス、および 0.5m のスタッキング ケーブルが付属します。
AL4900A03-E6	ERS 4950GTS 50 ポート イーサネット スイッチ。48 x 1000BASE-T および 2 x 10GBASE-SFP+ ポートをサポート。単一の 250W AC 電源、基本ソフトウェア ライセンス、および 0.5m のスタッキング ケーブルが付属します。
AL4900A04-E6	ERS 4950GTS-PWR+ 50 ポート イーサネット スイッチ。48 x 1000BASE-T PoE/PoE+ および 2 x 10GBASE-SFP+ ポートをサポート。単一の 1,025W AC 電源、基本ソフトウェア ライセンス、および 0.5m のスタッキング ケーブルが付属します。
700511668	ERS 4900 シリーズ向けのスタッキング ケーブル、0.5 m。
700511669	ERS 4900 シリーズ向けのスタッキング ケーブル、1.5 m。
700511670	ERS 4900 シリーズ向けのスタッキング ケーブル、3.0 m。
700511671	ERS 4900 シリーズ向けのスタッキング ケーブル、5.0 m。
383772	ERS 4900 アドバンスド ソフトウェア ライセンス。以下の追加機能が有効になります。OSPF、VRRP、ECMP、PIM-SM、PIM-SSM/PIM-SSM、IPv6 ルーティング、および IP ショートカット ルーティング。

注：電源コードが付属していないため、別途注文が必要です。提供されている電源コードのリストについては、<http://bit.ly/2Gz2csk> で ERS 電源コード モデルに関するライフサイクル通知を参照してください。